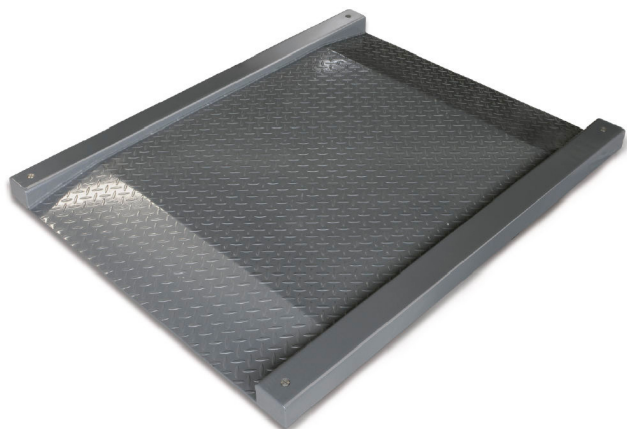


KERN KFD 1500V20LM

KERN

Ponte de pesagem em chapa de aço estriada anti-derrapante com lacagem



Funções

Protecção IP - unidade completa	IP67 (célula de carga)
Protecção IP - célula de carga	IP67
Protecção IP - plataforma	IP67

Embalagem e expedição

Leitura força [d] (N)	2 d
Dimensões da embalagem (L×P×A)	1800×1400×150 mm
Peso líquido	175 kg
Método de envio	Transportadoras
Peso líquido aprox.	175 kg
Peso bruto aprox.	180 kg
Peso de envio	180 kg

Serviços

Número do artigo para avaliação da conformidade (homologação)	965-230
Número do artigo para calibração DAkKS	963-130

Pictogramas

STANDARD



FACTORY



Categoria

Marca	KERN
Categoria de produto	Componente
Grupo de produto	Ponte de pesagem
Família de produto	KFD-V20-IP67

Sistema de medição

Gama de pesagem [Max]	1500 kg
Leitura [d]	500 g
Peso mínimo [Min]	10 kg
Célula de pesagem tipo	ZEMIC H8C 1 ton

Homologação

Escala de verificação [e]	500 g
Avaliação da conformidade possível ex works	✓

Desenho

Dimensões plataforma de pesagem (L×P×A)	1800×1420×95 mm
Material superfície de pesagem	aço com revestimento de pó termoendurecido
Material plataforma	aço, revestido a pó
Dimensões superfície de pesagem (L×P)	1200×1200 mm
Comprimento do cabo	5 m
Visor comprimento do cabo	5 m
Comprimento permitido do cabo visor [Max]	30 m
Material célula(s) de carga	aço ligado
Células de carga - número	4